

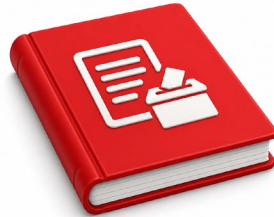


KOMMUNAL
WAHL 2026

SPD Soziale
Politik für
Lengede.

DAS IST UNSER

WAHL- PROGRAMM 2026 – 2031



SOZIALE POLITIK FÜR LENGEDE
JETZT INFORMIEREN
UND WÄHLEN GEHEN!

SONNTAG
13.09.2026
8–18 Uhr

ZusammenLeben, gemeinsam gestalten.
Wir sind stark für unsere Gemeinde Lengede.

VORWORT

KOMMUNALPOLITISCHE ZIELSETZUNGEN DER SPD LENGEDE FÜR DIE JAHRE 2026 – 2031

SOZIALE POLITIK FÜR LENGEDE ERREICHTES SICHERN UND ZUKUNFTSFEST WEITERENTWICKELN

**Liebe Lengederinnen,
liebe Lengeder,**

unsere Gemeinde Lengede ist eine lebenswerte und wachsende Kommune. Mittlerweile leben hier über 15.000 Menschen und viele entscheiden sich ganz bewusst dafür, hier ihre Zukunft zu gestalten. Dieses Vertrauen ist für uns Auftrag und Verantwortung zugleich.

Die Kommunen dieses Landes sind das Fundament unserer Demokratie. Hier vor Ort, wo die Menschen wohnen, arbeiten und ihren Alltag gestalten, wird Politik direkt spürbar. Kommunalpolitische Entscheidungen haben unmittelbaren Einfluss auf Lebensqualität, Zusammenhalt und Zukunftsperspektiven. Deshalb stehen für uns die Menschen im Mittelpunkt, unabhängig von Alter, Herkunft oder Lebenssituation.

In den vergangenen Jahren ist es uns gelungen, die Gemeinde Lengede erfolgreich weiterzuentwickeln. Wichtige Erfolge waren der Bau des Ärztelhauses in Lengede und der Bau der Arztpraxis in Broistedt, mit denen wir die medizinische Versorgung auf lange Sicht absichern und stärken konnten. Gleichzeitig haben wir unsere Gemeinde Lengede als attraktiven Wohn- und Lebensort weiter ausgebaut.

Das Wachstum der fünf Ortschaften Lengedes bringt Chancen und Herausforderungen mit sich. Die Nachfrage nach Wohnraum ist anhaltend hoch. Deshalb setzen wir auf eine verantwortungsvolle Weiterentwicklung der Baupolitik: Durch Nachverdichtung, neue Baugebiete und die gezielte Ansiedlung bezahlbaren Wohnraums. Dabei achten wir seit Jahren darauf, Flächen sparsam zu nutzen und ökologische Aspekte zu berücksichtigen.

Auch die Mobilität im Gemeindegebiet entwickeln wir weiter: Sichere Schulwege, bessere Radwege und moderne Verkehrsangebote sind zentrale Bausteine unserer Politik.

Der Schutz unserer Umwelt und die damit verbundene Anpassung an den Klimawandel gehören zu den wichtigsten Aufgaben unserer Zeit. Maßnahmen, wie die Förderung erneuerbarer Energien, die Verbesserung des Hochwasserschutzes an der Fuhse und der Erhalt unserer Naturräume sind für uns konkrete Handlungsansätze für eine nachhaltige und sichere Zukunft.

Eine starke Gemeinde lebt vom generationsübergreifenden Miteinander. Deshalb investieren wir weiter in gute Bildungs- und Betreuungsangebote, stärken Jugendarbeit und Freizeitangebote und sorgen dafür, dass auch ältere Menschen eigenständig und selbstbestimmt in Lengede leben können.

Die Lengeder Vereine, Feuerwehren und zahlreichen ehrenamtlichen Initiativen leisten einen unverzichtbaren Beitrag für den Zusammenhalt und die (soziale) Sicherheit. Wir unterstützen dieses Engagement weiterhin aktiv, genauso wie wir die wirtschaftliche Entwicklung unserer Gemeinde weiter vorantreiben. Als attraktiver Wirtschaftsstandort, etwa durch die Erweiterung des Gewerbegebiets in Broistedt, bleibt Lengede handlungsfähig, während wohnortnahe, gute Arbeitsplätze gesichert und neu geschaffen werden.

Wir wissen: Die kommenden Jahre werden anspruchsvoll. Finanzielle Spielräume bleiben begrenzt, gleichzeitig steigen die Anforderungen an unsere Gemeindeverwaltung. Umso wichtiger ist uns daher eine verlässliche, verantwortungsvolle und vorausschauende Politik.

Stillstand ist für uns keine Option. Wir wollen unsere Gemeinde Lengede weiter gestalten. Sozial, sicher und zukunftsorientiert.

Überprüfen Sie unsere Arbeit, bringen Sie sich ein und gestalten Sie gemeinsam mit uns die Zukunft unserer Gemeinde Lengede! Wir haben es in der Hand – gemeinsam!

Deshalb setzen wir auf Erfahrung, Zusammenhalt und klare Ziele.

Entscheiden Sie sich bei den Kommunalwahlen 2026 für uns!
Entscheiden Sie sich für die SPD Lengede!

Meik Vossbeck
Vorsitzender

Sven Anders
Fraktionsvorsitzender

BAUEN UND WOHNEN

Die weiterhin große Nachfrage nach Wohnraum zeigt, dass die Gemeinde Lengede eine attraktive Gemeinde ist. Diese Entwicklung wollen wir aktiv gestalten und gleichzeitig darauf achten, dass Wohnen bezahlbar bleibt und Flächen verantwortungsvoll genutzt werden.

Die SPD Lengede setzt sich dafür ein, vorhandene Flächenpotenziale durch Lückenbebauung konsequent zu nutzen und bereits ausgewiesene Baugebiete sinnvoll weiterzuentwickeln. Die von uns angestoßene Möglichkeit der verdichteten Bebauung bietet dabei die Chance, mehr Wohnraum zu schaffen und gleichzeitig den Flächenverbrauch zu reduzieren.

Ein besonderer Fokus liegt auf der Stärkung des Mietwohnungsbaus, um attraktive Wohnangebote für alle zu bieten.

UNSERE ZIELE:

- Förderung des Zusammenlebens durch die Entwicklung zentraler Plätze in allen Ortschaften
- Schaffung weiterer Baumöglichkeiten durch Lückenbebauung und Nachverdichtung
- Stärkung des Mietwohnungsbaus und Förderung bezahlbaren Wohnraums
- Sicherstellung, dass in neuen Baugebieten auch Mehrfamilienhäuser möglich sind
- Entwicklung neuer Bebauungspläne unter Berücksichtigung ökologischer Gesichtspunkte
- Fortführung der Straßensanierungsmaßnahmen und gezielter Ausbau der Infrastruktur
- Verbesserung der Parkplatzsituation in allen Ortschaften

UNSER ANSATZ:

Mehr Wohnraum schaffen – bei verantwortungsbewusstem Flächenverbrauch.

VERKEHR

Eine gut funktionierende Verkehrsinfrastruktur ist Grundlage für Lebensqualität und wirtschaftliche Entwicklung. Die SPD Lengede verfolgt weiterhin das Ziel, die Mobilität für alle Bürgerinnen und Bürger sicher, verlässlich und zukunftsfähig zu gestalten.

Erfolgreiche Maßnahmen wie die bereits erfolgten Errichtung von Fahrbahnverschwenkungen an den Ortseingängen oder Querungshilfen sorgen bereits jetzt für mehr Sicherheit im Straßenverkehr.

Dabei berücksichtigen wir alle Verkehrsteilnehmer – vom Fußgänger über den Radfahrer bis hin zu Nutzerinnen und Nutzern von Bus, Bahn und PKW.

Die bestehenden Angebote, wie die gute Anbindung durch den regionalen Bahnverkehr, wollen wir sichern und weiterentwickeln. Gleichzeitig setzen wir uns für eine Verbesserung der innerörtlichen Verkehrsbedingungen ein.

UNSERE ZIELE:

- › Weitere Umsetzung von verkehrsberuhigenden Maßnahmen in den Ortschaften
- › Zusätzliche Temporeduzierung und die Einrichtung zusätzlicher Querungshilfen an gefährlichen Stellen
- › Schaffung weiterer barrierefreier Fußgängerüberwege
- › Weiterführung und Ausbau des Schulwegsicherheitskonzepts
- › Wiedereinführung eines Anruf-Sammel-Taxis zur flexiblen Mobilität
- › Bereitstellung eines öffentlich nutzbaren Mietbusses
- › Ausbau der E-Ladeinfrastruktur im gesamten Gemeindegebiet
- › Ausbau des Radwegenetzes innerhalb der Gemeinde Lengede und in die umliegenden Orte
- › Bedarfsgerechter Ausbau des öffentlichen Personennahverkehrs

UNSER ANSATZ:

Sicher, flexibel und klimafreundlich unterwegs.

UMWELT UND KLIMASCHUTZ

Der Schutz unserer natürlichen Lebensgrundlagen ist eine zentrale Aufgabe kommunaler Politik. Bereits umgesetzte Maßnahmen wie der Einsatz erneuerbarer Energien oder die Modernisierung der Kläranlage zeigen, dass Lengede hier auf einem guten Weg ist.

Die SPD Lengede wird diesen Weg konsequent weitergehen und zusätzliche Maßnahmen zur Stärkung des Umwelt- und Klimaschutzes vor Ort voranbringen.

UNSERE ZIELE:

- › Bedarfsgerechte Ausweitung der Nutzung erneuerbarer Energien in gemeindlichen Einrichtungen
- › Förderung von Gebäudebegrünung und Maßnahmen zur Regenwassernutzung
- › Weiterentwicklung des Hochwasserschutzes an der Fuhse
- › Fortsetzung der interkommunalen Zusammenarbeit beim Hochwasserschutz
- › Ökologischer Schutz des Lebensraums entlang der Fuhse
- › Verbesserung der Wegeinfrastruktur in den Natur- und Landschaftsschutzgebieten
- › Bedarfsgerechte Fortführung der Umstellung auf alternative Antriebstechniken im gemeindeeigenen Fuhrpark
- › Zusammenarbeit mit Umweltverbänden und lokalen Initiativen
- › Förderung der Biodiversität durch Pflanzung einheimischer Gehölze

UNSER ANSATZ:

Klimaschutz lokal umsetzen – sichtbar und wirksam.

FAMILIE, JUGEND UND SENIOREN

Eine starke Gemeinschaft lebt vom Miteinander der Generationen. Die SPD Lengede setzt sich dafür ein, dass alle Menschen – unabhängig von ihrem Alter – gute Lebensbedingungen vorfinden. Bereits heute profitieren Familien in Lengede von den hochwertigen Angeboten im Bereich der frühkindlichen Bildung, die insbesondere auf Initiativen der SPD Lengede zurückzuführen sind.

FAMILIEN

- > benötigen verlässliche Strukturen und Unterstützung im Alltag.
- > Unterstützung und Ausbau von Angeboten der frühkindlichen Bildung
- > Weiterentwicklung familienfreundlicher Strukturen in der Gemeinde

JUGEND

- > Jugendlichen (weitere) Räume zur Entfaltung und Angebote vor Ort bieten
- > Ausbau von Angeboten für ältere Jugendliche im gemeindeeigenen Jugendzentrum
- > Fortlaufende Stärkung von Ferien- und Freizeitangeboten

SENIORINNEN UND SENIOREN

- > Ältere Menschen sollen möglichst lange selbstbestimmt in ihrer gewohnten Umgebung leben können
- > Unterstützung von Seniorentreffs in allen Ortschaften
- > Schaffung zusätzlicher Sitzmöglichkeiten im öffentlichen Raum
- > Ausbau von Angeboten für betreutes Wohnen

ÜBERGREIFEND

- > Ausbau von Fahrdiensten zur Verbesserung der Mobilität
- > Nutzung digitaler Informationsangebote, z. B. durch QR-Codes
- > Schaffung von Möglichkeiten der Einbindung von Schulen in kulturelle Einrichtungen
- > Sicherstellung und Ausbau der ärztlichen Versorgung, insbesondere durch Unterstützung bei der Nachfolgeplanung bestehender Praxen
- > Erhalt analoger Verwaltungsangebote

UNSER ANSATZ:

Eine Gemeinde, die niemanden zurücklässt.

FREIZEIT, KULTUR UND SPORT

Ein vielfältiges Freizeit-, Kultur- und Sportangebot ist ein wesentlicher Bestandteil der Lebensqualität in unserer Gemeinde und stärkt den gesellschaftlichen Zusammenhalt.

FREIZEIT UND NAHERHOLUNG:

- > Verbesserung und Ausschilderung von Freizeitwegen
- > Entwicklung eines gemeindeübergreifenden Wegenetzes
- > Erhalt und Sanierung bestehender Wegeverbindungen

JUGEND UND KULTUR

- > Schaffung von Angeboten für kreative und kulturelle Aktivitäten (Räume, Material, Begleitung)
- > Unterstützung der lokalen Kulturarbeit und Heimatpflege
- > Fahrmöglichkeiten zu Angeboten

SPORT:

- > Stärkung der Jugendarbeit in den Sportvereinen
- > Unterstützung bei Öffentlichkeitsarbeit und Digitalisierung
- > Bereitstellung von Schulungsangeboten für Vereine
- > Modernisierung und bedarfsgerechte Weiterentwicklung der Sportstätten
- > Transparente und faire Vergabe von Sportanlagen

UNSER ANSATZ:

Ein lebendiges Lengede mit starken Vereinen und Angeboten für alle.

BRAND- UND KATASTROPHENSCHUTZ

Für den Brand- und Katastrophenschutz durch unsere Freiwilligen Feuerwehren Barbecke, Broistedt, Klein Lafferde, Lengede und Woltwiesche wurden in der vergangenen Wahlperiode über 3 Millionen Euro investiert.

DIESE ZUKUNFTSGERICHTETE POLITIK WERDEN WIR WEITERFÜHREN, INDEM WIR:

- > Die Empfehlungen des Feuerwehrbedarfsplanes umsetzen
- > Weiter die Jugend- und Kinderfeuerwehren unterstützen
- > Unsere kommunalen Möglichkeiten für die Stärkung des Katastrophenschutzes (Klimawandel, Starkregen usw.) optimieren
- > Die Aufwandsentschädigung der Freiwilligen Feuerwehr neu festsetzen.

UNSER ANSATZ:

Unsere Ortswehren stärken, den Nachwuchs fördern und die Sicherheit gewährleisten.

WIRTSCHAFT UND STRUKTUR

Geeignete Standortbedingungen für Unternehmen sind eine elementare Grundvoraussetzung zur wirtschaftlichen Entwicklung unserer Gemeinde.

Mit der Bereitstellung der Erweiterung des Gewerbeparks in Broistedt mit einer Größe von 7,53 ha schaffen wir weitere Möglichkeiten für die Ansiedlung neuer Unternehmen.

IN DEN NÄCHSTEN 5 JAHREN WIRD DIE SPD IM GEMEINDERAT DAFÜR SORGEN, DASS:

- > Sozialversicherungspflichtige Arbeitsplätze geschaffen werden
- > Weitere Industrie - und Gewerbebetriebe bei ihrem Wunsch zur Ansiedlung in unserer Gemeinde unterstützt werden
- > Diese Betriebe innovative Gewerbe betreiben
- > Betriebe ihren Sitz in die Gemeinde Lengede verlegen

UNSER ANSATZ:

Eine Gemeinde mit Arbeitsplätzen vor Ort, nachhaltigem Wachstum und starkem Einzelhandel.

HAUSHALT

Die Gemeinde Lengede steht finanziell besser da als viele vergleichbare Kommunen in der Region. In der letzten Ratsperiode sind die Abgaben und Gebühren sozialverträglich erhöht worden. Die Steuerhebesätze mussten an die durchschnittlichen Hebesätze des Landkreis Peine angepasst werden. Durch die Grundsteuerreform ist dennoch ein Delta bei den Steuereinnahmen entstanden.

UNSER ZIEL:

Wir Lengeder Sozialdemokratinnen und Sozialdemokraten sind der Auffassung, dass die Belastung der Einwohner durch kommunale Steuern, Gebühren und Abgaben für alle tragbar bleiben muss. Die SPD Lengede macht sich dafür stark, alle notwendigen Investitionen auch künftig vorzunehmen. Bei freiwilligen Leistungen der Gemeinde ist deren dauerhafte Finanzierbarkeit ein wesentlicher Entscheidungsfaktor.

UNSER ANSATZ:

Eine finanziell stabile Gemeinde, die investiert, ohne die Bürgerinnen und Bürger übermäßig zu belasten.

UNSER ANSPRUCH

Die SPD Lengede steht für eine verlässliche, soziale und zukunftsorientierte Kommunalpolitik.

WIR WERDEN AUCH IN DEN KOMMENDEN JAHREN:

- > Verantwortung übernehmen,
- > gemeinsam Lösungen entwickeln und
- > unsere Gemeinde aktiv gestalten



**ZUSAMMENLEBEN,
GEMEINSAM GESTALTEN.**

**WIR SIND STARK FÜR
UNSERE GEMEINDE LENGEDE!**



UNSERE KANDIDATINNEN UND KANDIDATEN 2026



01

SVEN ANDERS

56 Jahre
Leiter d. Sachgebiets
WOLTWIESCHE



02

ULRICH JABLONKA

70 Jahre
Rentner
BROISTEDT



03

MELANIE KRUSE

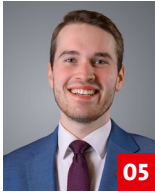
53 Jahre
Chemielaborantin
WOLTWIESCHE



04

JAŞMIN BÖHM

45 Jahre
Fachreferentin
BARBECKE



05

LENNART BORCHERS

20 Jahre
Jurastudent
KLEIN LAFFERDE



06

JÜRGEN HERBST

77 Jahre
Rentner
LENGEDE



07

HENDRIK NAUJOKS

27 Jahre
Arbeitsvermittler
BROISTEDT



08

CORNELIA NEITZEL

68 Jahre
Speditionskauffrau
KLEIN LAFFERDE



09

MONIKA HERBST

75 Jahre
Rentnerin
LENGEDE



10

MAIK KAHN

32 Jahre
Netzingenieur
BROISTEDT



11

YVONNE STILLER

39 Jahre
Beamtin
WOLTWIESCHE



12

ANTJE SCHULZ

56 Jahre
Polizeihauptsekretärin
LENGEDE



13

ANKE FRIEDRICH

61 Jahre
Physiotherapeutin
KLEIN LAFFERDE



14

THOMAS SCHÖLER

41 Jahre
Director Digital Projects
BROISTEDT



15

MELANIE WEBER

57 Jahre
Angestellte
WOLTWIESCHE

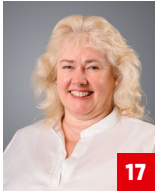


16

HANNES TEUBER

45 Jahre
Medizinproduktberater
BARBECKE

FÜR DEN GEMEINDERAT LENGEDE



**KAROLA
BOLLER**

57 Jahre
Zahnmed. FA

KLEIN LAFFERDE



**GÜNTER
KORBEL**

71 Jahre
Rentner

LENGEDE



**LOTHAR
DREYER**

69 Jahre
Pastor in Ruhe

BROISTEDT



**STINE
KÖHLER**

26 Jahre
Risikomanagerin

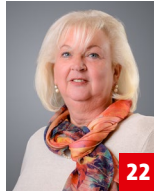
WOLTWIESCHE



**KARSTEN
SCHULZ**

59 Jahre
Steuermaschinist

LENGEDE



**HEIKE
SCHAEFER**

65 Jahre
Rentnerin

BROISTEDT



**MICHAEL
DIETRICH**

41 Jahre
Fachkr. f. Batteriesysteme

WOLTWIESCHE



**JAN
BEHRENS**

39 Jahre
Verwaltungswirt

LENGEDE



**JUSTIN
KÖHLER**

27 Jahre
Elektroniker

WOLTWIESCHE



**LUCA
SCHULZ**

25 Jahre
Kranfahrer

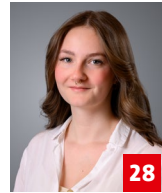
LENGEDE



**ANDREAS
OPPERMANN**

43 Jahre
Heizungsbauer

KLEIN LAFFERDE



**LEONA
JÜTTE**

24 Jahre
Logopädin

BROISTEDT



**STEPHAN
TAUBE**

56 Jahre
Staatl. gepr. Techniker

BARBECKE



**MAIK
BAHNER**

40 Jahre
Risikomanager

LENGEDE



**SABINE
PROBST**

63 Jahre
Rentnerin

LENGEDE



**ROBERT
KLUGE**

36 Jahre
Leit. Bergbauingenieur

LENGEDE



KOMMUNAL
WAHL 2026

SVEN ANDERS

IHR BÜRGERMEISTERKANDIDAT
GUT FÜR UNSERE GEMEINDE LENGEDE